

MADERA

1.0 Listones de madera



A1 - ANEXO 1

1 MATERIALES

	PRECIO (por unidad)	DIMENSIONES	TIPO	ACABADO	USOS
1.1	9.90 soles (3\$)	2"x2"x8"	pino radiato	color natural	- tabiques - estructuras ligeras
1.2	18.20 soles (5.60\$)	1"x6"x10.5'	pino radiato	color natural	- tabiques - estructuras ligeras - recubrimientos a la vista - mueblería; - envigados; - estructuras.
1.3	57.90 soles (17.7\$)	2"x8"x10.5'	pino americano	color natural	- tabiques - estructuras ligeras - recubrimientos a la vista - mueblería; - envigados; - estructuras.
1.4	44.90 (13.7\$)	2"x6" x 10.5'	pino radiato	color natural	- tabiques - estructuras ligeras
1.5	52.50 soles (16.1\$)	2"x4" x 16'	pino radiato	color natural	- tabiques - estructuras ligeras - recubrimientos a la vista - mueblería; - envigados; - estructuras.
1.6	42.90 soles (13.1\$)	2"x4" x 14'	pino americano	color natural	- tabiques - estructuras ligeras - recubrimientos a la vista - mueblería; - envigados; - estructuras.
1.7	38.10 soles (11.70\$)	1/2"x8" x 10.5'	pino radiato	color natural	- tabiques - estructuras ligeras
1.8	36.90 soles (11.30\$)	1"x 6" x 14'	pino americano	color natural	- tabiques - estructuras ligeras - recubrimientos a la vista - mueblería; - envigados; - estructuras.
1.9	31.70 soles (11.30\$)	1"x 10" x 10.5'	pino radiato	color natural	- recubrimientos a la vista - mueblería;
1.91	27.90 soles (8.55\$)	1" x 8" x 10.5'	pino radiato	color natural	- recubrimientos a la vista - mueblería;
1.92	25.90 soles (7.9\$)	2" x 4" x 10.5'	pino radiato	color natural	- mueblería;
1.93	16.54 soles (5\$)	2" x 3" x 10.5'	pino radiato	color natural	- tabiques; - estructuras; - techos; - soporte.

	PRECIO (por unidad)	DIMENSIONES	TIPO	ACABADO	USOS
1.94	14.20 soles (4.35\$)	1" x 4" x 10.5'	pino radiato	color natural	- mueblería; - recubrimientos a la vista
1.95	13.90 soles (4.2\$)	2" x 3" x 8'	pino radiato	color natural	- tabiques - estructuras ligeras - recubrimientos a la vista - mueblería - envidados - estructuras
1.96	11.06 soles (3.4\$)	2" x 2" x 10.5'	pino americano	color natural	- tabiques - estructuras ligeras - recubrimientos a la vista - mueblería - envidados - estructuras
1.97	10.20 soles (3.10\$)	1/2" x 2" x 10.5'	pino radiato	color natural	- tabiques - estructuras ligeras
1.98	9.90 soles (3\$)	2" x 2" x 8'	pino radiato	color natural	- tabiques - estructuras ligeras
1.99	9.40 soles (2.8\$)	1" x 3" x 10.5'	pino radiato	color natural	- recubrimientos a la vista
1.991	14.20 soles (4.35\$)	1" x 4" x 10.5'	pino radiato	color natural	- tabiques - estructuras ligeras - divisiones - techos aligerados
1.992	13.90 soles (4.2\$)	2" x 3" x 8'	pino radiato	color natural	- recubrimientos a la vista
1.993	11.06 soles (3.4\$)	2" x 2" x 10.5'	pino radiato	color natural	- tabiques - estructuras ligeras - divisiones - techos aligerados
1.994	3.9 soles (1.2\$)	1" x 1" x 6'	pino radiato	color natural	- tabiques - estructuras ligeras - divisiones - techos aligerados

MADERA

2.0 Tablero OSB



	PRECIO (por unidad)	DIMENSIONES	TIPO	ACABADO	USOS
2.1	74.20 soles (22.7\$)	1.22x2.44 espesor 18mm	tablero OSB estructural	color natural	- techos - muros - pisos

BAMBU'

3.0 Cañas Guayaquil



	PRECIO (por unidad)	DIMENSIONES	TIPO	ACABADO	USOS
3.1	42 soles (13\$)	5 - 10 cm diámetro x 6m	calidad premium	color natural	- columnas - vigas - viguetas - cerchas
3.2	25 soles (7.6\$)	7.5 - 10 cm diámetro x 6m	calidad básica	color natural	- cercos - linderos

FIBROCEMENTO

4.0 Planchas de Fibrocemento

El sentido de colocación de las coberturas debe ser contrario a la dirección del viento.

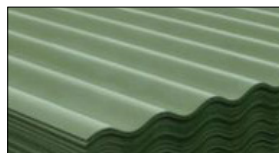
4.1



4.2



4.3

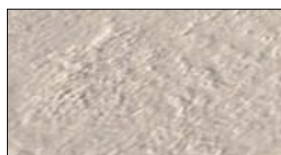


	PRECIO (por unidad)	DIMENSIONES	TIPO	ACABADO	USOS
4.1	40.50 soles (12.5\$)	1.10m x 3.10m x 4mm	fibrocemento	color gris	- techado de casas - almacenes - plantas industriales
4.2	41.50 soles (12.7\$)	1.10m x 3.10m x 4mm	fibrocemento	color rojo	- techado de casas - almacenes - plantas industriales
4.3	46.60 soles (14.3\$)	1.10m x 3.10m x 4mm	fibrocemento	color verde	- techado de casas - almacenes - plantas industriales

FIBROCEMENTO

5.0 Placas de Fibrocemento

Deben instalarse sobre estructuras de madera o perfiles de acero galvanizado con montantes verticales separados a una distancia máxima de 0,61 m entre ejes.

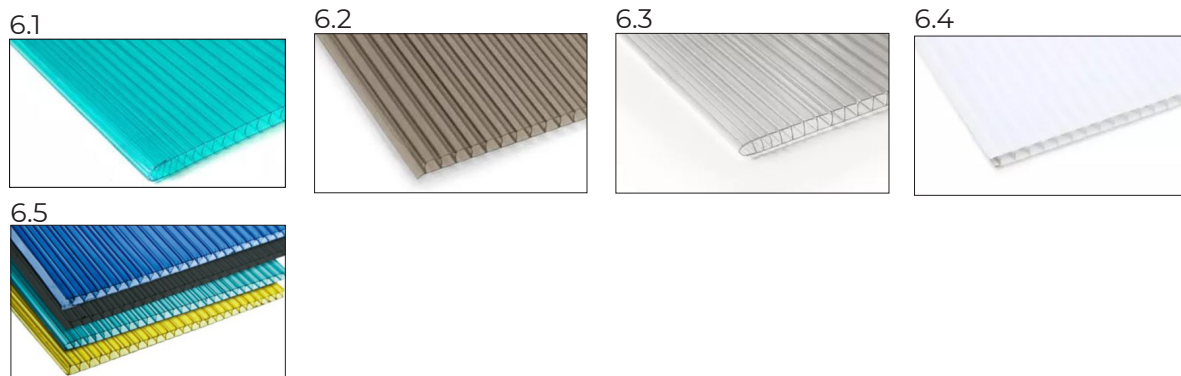


	PRECIO (por unidad)	DIMENSIONES	TIPO	ACABADO	USOS
5.1	33.05 soles (10\$)	1.22m x 2.44m espesor 6mm	fibrocemen- to	lijado gris	- paredes economicas - cielos rasos
5.2	44.92 soles (13.7\$)	1.22m x 2.44m espesor 8mm	fibrocemen- to	lijado gris	- paredes exteriores de poca altura - paredes interiores - zonas de impacto y húmedas
5.3	61.20 soles (18.7\$)	1.22m x 2.44m espesor 10mm	fibrocemen- to	lijado gris	- paredes exteriores
5.4	75.37 soles (23\$)	1.22m x 2.44m espesor 12mm	fibrocemen- to	lijado gris	- paredes exteriores - bases para techos
5.5	40.87 soles (12.5\$)	1.22m x 2.44m espesor 6mm	fibrocemen- to	lijado gris	- cielos rasos
5.6	53.85 soles (16.5\$)	1.22m x 2.44m espesor 8mm	fibrocemen- to	lijado gris	- aleros - paredes interiores - zonas de impacto o húmedas
5.7	69.75 soles (21.3\$)	1.22m x 2.44m espesor 10mm	fibrocemen- to	lijado gris	- fachadas - paredes exteriores
5.8	87 soles (26.2\$)	1.22m x 2.44m espesor 12mm	fibrocemen- to	lijado gris	- fachadas - paredes exteriores - bases para techo

POLICARBONATO

6.0 Placas Alveolar Policarbonato

Excelente transmisión de luz, flexibilidad, ligereza, transparencia y resistencia a altas temperaturas, alta resistencia a los impactos.



	PRECIO (por unidad)	DIMENSIONES	TIPO	ACABADO	USOS
6.1	167.37soles (51.5\$)	1.05m x 2.90m x 6mm	Plancha alveolar	turquesa	- techos - muros - estructuras
6.2	138.50 soles (42.6\$)	1.05m x 2.90m x 6mm	Plancha alveolar	bronce	- techos - muros - estructuras
6.3	121.17 soles (37.3\$)	1.05m x 2.90m x 6mm	Plancha alveolar	transparente	- techos - muros
6.4	103.85 soles (32\$)	1.05m x 2.90m x 6mm	Plancha alveolar	blanco	- techos - muros
6.5	159.90 soles (49.2\$)	1.05m x 2.95m x 6mm	Plancha alveolar	diferentes colores	- techos - muros - tabiquería

POLICARBONATO

7.0 Laminas Corrugadas Policarbonato

Tiene protección contra los rayos Uv. Resiste a carga de viento y nieve



	PRECIO (por unidad)	DIMENSIONES	TIPO	ACABADO	USOS
7.1	69.90 soles (21.5\$)	0.81m x 3.05m x 0.6mm	lamina corrugada	color blanco	- Invernaderos; - pérgolas; - armar pequeñas formas arquitectónicas

CALAMINA METÁLICA

9.0 Plancha de Calamina Metalica

El sentido de colocación de las coberturas debe ser contrario a la dirección del viento.

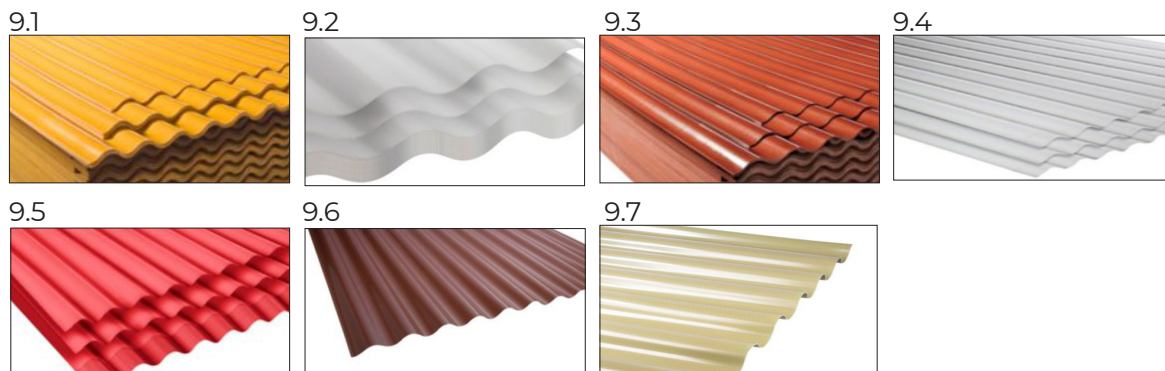
8.1



	PRECIO (por unidad)	DIMENSIONES	TIPO	ACABADO	USOS
8.1	22.9 soles (7\$)	0.80 x 3.60 m x 20mm	plancha ondulada calamina metalica	acero zincado color plateado	- techado de casas - almacenes - plantas industriales

POLIPROPILENO

8.0 Techo Polipropileno



	PRECIO (por unidad)	DIMENSIONES	TIPO	ACABADO	USOS
9.1	70.90 soles (21.8\$)	1.10m x 3.05m x 1mm	techo ondulada poli-propileno	ámbar translúcido	- techado de casas - almacenes - plantas industriales
9.2	55.90 soles (17.20\$)	1.10m x 3.05m x 1mm	techo ondulada poli-propileno	blanco translúcido	- techado de casas - almacenes - plantas industriales
9.3	25.90soles (8\$)	1.10m x 3.05m x 1.1mm	techo ondulada poli-propileno	color rojo	- techado de viviendas - terrazas - colegios
9.4	30.90 soles (9.5\$)	0.83 x 1.83 m x 1mm	techo ondulada poli-propileno	transparente	- techado de casas - almacenes - plantas industriales
9.5	27.90 soles (8.6\$)	1.10m x 3m x 1.2mm	techo ondulada poli-propileno	color rojo	- techado de casas - almacenes - plantas industriales
9.6	14.90 soles (4.6\$)	1.10m x 3.05m x 0.9mm	techo ondulada poli-propileno	color rojo oscuro	- techado de casas - almacenes - plantas industriales
9.7	49.90 soles (15.3\$)	1.10m x 3.10m x 1mm	techo ondulada poli-propileno	color blanco	- techado de casas - almacenes - plantas industriales

TANQUE DE AGUA

91.0 Tanque de agua 350L

91.1



	PRECIO (por unidad)	DIMENSIONES	TIPO	ACABADO	USOS
91.1	190 soles (58\$)	68.5cm x 98cm	tanque de agua	resistencia rayos UV	recolección de agua

PERFILES METALICOS PARA DRYWALL

92.0 Riel de Acero

Son los componentes estructurales de una construcción en drywall.

92.1

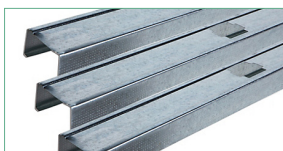


	PRECIO (por unidad)	DIMENSIONES	TIPO	ACABADO	USOS
92.1	6,20 soles (1,90\$)	90 x 25 mm x 3 m	Riel para Drywall	color plateado	<ul style="list-style-type: none">- tabiques- muros- techos- cielo raso- entrepisos- fachadas

93.0 Parante de Acero

Son los componentes estructurales de una construcción en drywall.

93.1



	PRECIO (por unidad)	DIMENSIONES	TIPO	ACABADO	USOS
93.1	8,04 soles (2,46\$)	89 x 38 mm x 3 m	Parante para Drywall	color plateado	<ul style="list-style-type: none">- tabiques- muros- techos- cielo raso- entrepisos- fachadas

La captura de la niebla es un proceso que ocurre a través de la condensación natural del vapor de agua presente en la atmósfera; cuando esta cruza una superficie fría se transforma en gotas de agua, el rocío.

El atrapanieblas es una estructura diseñada de la manera que, cuando pasa la niebla, la atrape en una red. El atrapanieblas clásico está compuesto por una estructura de soporte (generalmente hecha de postes de madera o bambú tratado o acero inoxidable) para la recolección de agua.

La niebla cruza la red, hecha de hilos de polipropileno similar al nylon, y queda capturada en sus pequeñas celdas. Gracias a la fuerza de gravedad, las gotas caen hacia abajo en la canaleta de recolección de agua, situada en la parte inferior de la estructura.

El agua se conserva en un tanque cerrado para evitar posibles contaminaciones.

El agua recolectada puede ser utilizada para el uso cotidiano y para riego. Para transformarla en agua potable, deberá pasar por un proceso de purificación, utilizando arena y cloro.

Considerando los datos de varias experiencias en el mundo utilizando atrapanieblas, se puede recolectar desde un mínimo de 2 litros (con niebla ligera) hasta un máximo de 17 litros (con niebla fuerte) por m².

Es muy importante considerar donde se posiciona el atrapanieblas para permitir su correcto funcionamiento. Para obtener un rendimiento óptimo se debería de posicionar a 700-900 metros s.n.m., en dirección perpendicular al viento.

