

## LEGNO

### 1.0 Listelli di legno



# A1 - ALLEGATO 1

## 1 MATERIALI

	PREZZO (per unità)	DIMENSIONE	TIPO	FINITURA	USI
1.1	9.90 soles (3\$)	2"x2"x8"	pino radiato	colore naturale	- partizioni - strutture leggere
1.2	18.20 soles (5.60\$)	1"x6"x10.5'	pino radiato	colore naturale	- partizioni - strutture leggere - rivestimenti a vista - mobili - travi - strutture
1.3	57.90 soles (17.7\$)	2"x8"x10.5'	pino americano	colore naturale	- partizioni - strutture leggere - rivestimenti a vista - mobili - travi - strutture
1.4	44.90 (13.7\$)	2"x6" x 10.5'	pino radiato	colore naturale	- partizioni - strutture leggere
1.5	52.50 soles (16.1\$)	2"x4" x 16'	pino radiato	colore naturale	- partizioni - strutture leggere - rivestimenti a vista - mobili - travi - strutture
1.6	42.90 soles (13.1\$)	2"x4" x 14'	pino americano	colore naturale	- partizioni - strutture leggere - rivestimenti a vista - mobili - travi - strutture
1.7	38.10 soles (11.70\$)	1/2"x8" x 10.5'	pino radiato	colore naturale	- partizioni - strutture leggere
1.8	36.90 soles (11.30\$)	1"x 6" x 14'	pino americano	colore naturale	- partizioni - strutture leggere - rivestimenti a vista - mobili - travi - strutture
1.9	31.70 soles (11.30\$)	1"x 10" x 10.5'	pino radiato	colore naturale	- rivestimenti a vista - mobili
1.91	27.90 soles (8.55\$)	1" x 8" x 10.5'	pino radiato	colore naturale	- rivestimenti a vista - mobili
1.92	25.90 soles (7.9\$)	2" x 4" x 10.5'	pino radiato	colore naturale	- mobili
1.93	16.54 soles (5\$)	2" x 3" x 10.5'	pino radiato	colore naturale	- partizioni - strutture - tetti - supporto

	PREZZO (per unità)	DIMENSIONE	TIPO	FINITURA	USI
1.94	14.20 soles (4.35\$)	1" x 4" x 10.5'	pino radiato	colore naturale	- mobili - rivestimenti a vista
1.95	13.90 soles (4.2\$)	2" x 3" x 8'	pino radiato	colore naturale	- partizioni - strutture leggere - rivestimenti a vista - mobili - travi - strutture
1.96	11.06 soles (3.4\$)	2" x 2" x 10.5'	pino americano	colore naturale	- partizioni - strutture leggere - rivestimenti a vista - mobili - travi - strutture
1.97	10.20 soles (3.10\$)	1/2" x 2" x 10.5'	pino radiato	colore naturale	- partizioni - strutture leggere
1.98	9.90 soles (3\$)	2" x 2" x 8'	pino radiato	colore naturale	- tabiques - estructuras ligeras
1.99	9.40 soles (2.8\$)	1" x 3" x 10.5'	pino radiato	colore naturale	- rivestimenti a vista
1.991	14.20 soles (4.35\$)	1" x 4" x 10.5'	pino radiato	colore naturale	- partizioni - strutture leggere - divisioni - tetti alleggeriti
1.992	13.90 soles (4.2\$)	2" x 3" x 8'	pino radiato	colore naturale	- rivestimenti a vista
1.993	11.06 soles (3.4\$)	2" x 2" x 10.5'	pino radiato	colore naturale	- partizioni - strutture leggere - divisioni - tetti alleggeriti
1.994	3.9 soles (1.2\$)	1" x 1" x 6'	pino radiato	colore naturale	- partizioni - strutture leggere - divisioni - tetti alleggeriti

## LEGNO

### 2.0 Tavolato OSB



	PREZZO (per unità)	DIMENSIONE	TIPO	FINITURA	USI
2.1	74.20 soles (22.7\$)	1.22x2.44 spessore 18mm	tavolato OSB strutturale	colore naturale	- tetti - muri - pavimenti

## BAMBU'

### 3.0 Canne Guayaquil



	PREZZO (per unità)	DIMENSIONE	TIPO	FINITURA	USI
3.1	42 soles (13\$)	5 - 10 cm diametro x 6m	qualità premium	colore naturale	- colonne - travi - travetti - capriate
3.2	25 soles (7.6\$)	7.5 - 10 cm diametro x 6m	qualità base	colore naturale	- recinti - separazione confini

## FIBROCEMENTO

### 4.0 Lastre Fibrocemento

L'orientazione delle lastre deve essere contraria alla direzione del vento.

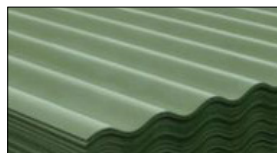
4.1



4.2



4.3

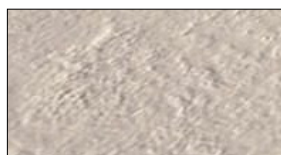


	PREZZO (per unità)	DIMENSIONE	TIPO	FINITURA	USI
4.1	40.50 soles (12.5\$)	1.10m x 3.10m x 4mm	fibrocemento	colore grigio	- copertura casa - magazzini - impianti industriali
4.2	41.50 soles (12.7\$)	1.10m x 3.10m x 4mm	fibrocemento	colore rosso	- copertura casa - magazzini - impianti industriali
4.3	46.60 soles (14.3\$)	1.10m x 3.10m x 4mm	fibrocemento	colore verde	- copertura casa - magazzini - impianti industriali

## FIBROCEMENTO

### 5.0 Lastre Fibrocemento

Si fissano a strutture di legno o a profili in acciaio, posizionando i montanti verticali a una distanza massima di 0,61 m tra gli assi.

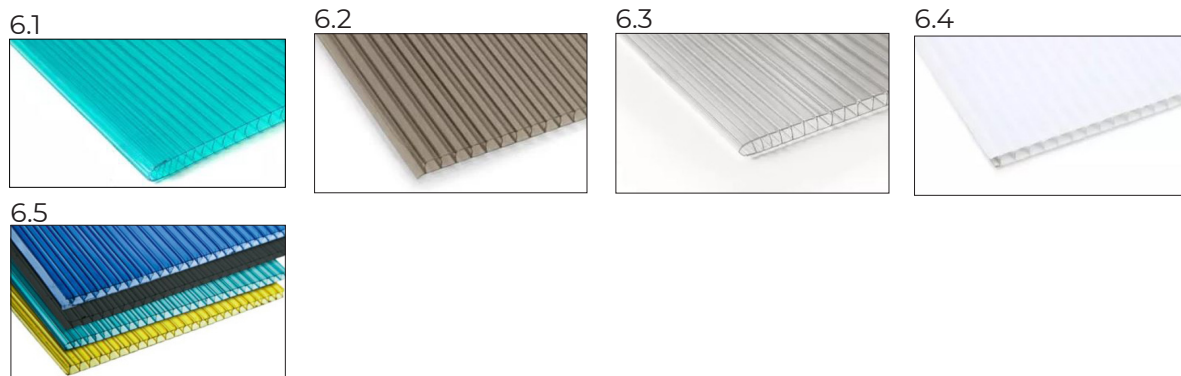


	<b>PREZZO</b> (per unità)	<b>DIMENSIONE</b>	<b>TIPO</b>	<b>FINITURA</b>	<b>USI</b>
5.1	33.05 soles (10\$)	1.22m x 2.44m spessore 6mm	fibrocemen- to	levigato grigio	- pareti secondarie - soffitti
5.2	44.92 soles (13.7\$)	1.22m x 2.44m spessore 8mm	fibrocemen- to	levigato grigio	- pareti esterne di bassa altezza - pareti interne - zone soggette ad urti e umidità
5.3	61.20 soles (18.7\$)	1.22m x 2.44m spessore 10mm	fibrocemen- to	levigato grigio	- pareti esterne
5.4	75.37 soles (23\$)	1.22m x 2.44m spessore 12mm	fibrocemen- to	levigato grigio	- pareti esterne - base per tetti
5.5	40.87 soles (12.5\$)	1.22m x 2.44m spessore 6mm	fibrocemen- to	levigato grigio	- soffitti
5.6	53.85 soles (16.5\$)	1.22m x 2.44m spessore 8mm	fibrocemen- to	levigato grigio	- tettoie - pareti interne - zone soggette ad urti e umidità
5.7	69.75 soles (21.3\$)	1.22m x 2.44m spessore 10mm	fibrocemen- to	levigato grigio	- facciate - pareti esterne
5.8	87 soles (26.2\$)	1.22m x 2.44m spessore 12mm	fibrocemen- to	levigato grigio	- facciate - pareti esterne - base per tetti

## POLICARBONATO

### 6.0 Lastre in polycarbonato alveolare

Eccellente trasmissione di illuminazione, flessibilità, leggerezza, trasparenza, resistenza alle alte temperature e agli urti.



	PREZZO (per unità)	DIMENSIONE	TIPO	FINITURA	USI
6.1	167.37soles (51.5\$)	1.05m x 2.90m x 6mm	Lastra alveolare	turchese	- tetti - muri - strutture
6.2	138.50 soles (42.6\$)	1.05m x 2.90m x 6mm	Lastra alveolare	bronzo	- tetti - muri - strutture
6.3	121.17 soles (37.3\$)	1.05m x 2.90m x 6mm	Lastra alveolare	trasparente	- tetti - muri
6.4	103.85 soles (32\$)	1.05m x 2.90m x 6mm	Lastra alveolare	bianco	- tetti - muri
6.5	159.90 soles (49.2\$)	1.05m x 2.95m x 6mm	Lastra alveolare	diversi colori	- tetti - muri - partizioni

## POLICARBONATO

### 7.0 Laminas Corrugadas Polycarbonato

Tiene protección contra los rayos Uv. Resiste a carga de viento y nieve



	PRECIO (por unidad)	DIMENSIONES	TIPO	ACABADO	USOS
7.1	69.90 soles (21.5\$)	0.81m x 3.05m x 0.6mm	lamina cor-rugada	color blanco	- Invernaderos; - pérgolas; - armar pequeñas formas arquitectónicas

## LAMIERA METALICA

### 9.0 Lastra di lamiera metallica

L'orientazione delle lastre deve essere contraria alla direzione del vento.

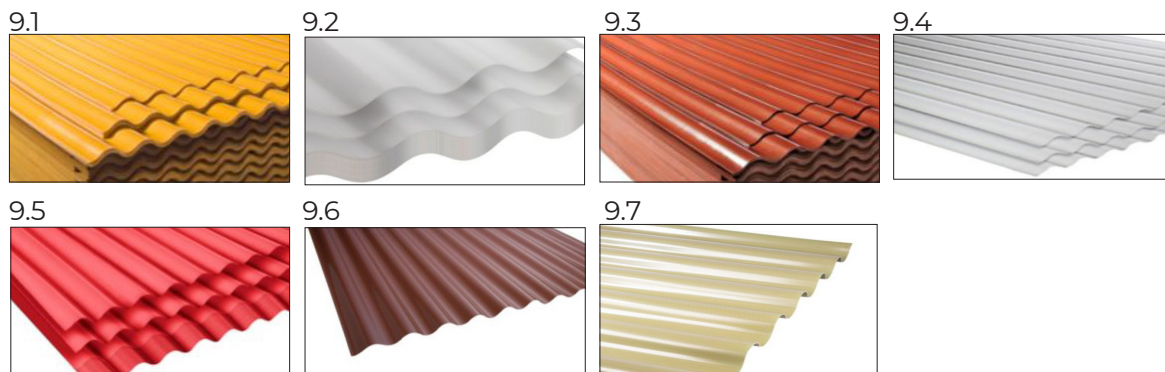
8.1



	<b>PREZZO</b> (per unità)	<b>DIMENSIONE</b>	<b>TIPO</b>	<b>FINITURA</b>	<b>USI</b>
8.1	22.9 soles (7\$)	0.80 x 3.60 m x 20mm	lastra ondulata lamiera metallica	acciaio zincato	- copertura casa - magazzini - impianti industriali

## POLIPROPILENE

### 8.0 Tetto in Polipropilene



	PREZZO (per unità)	DIMENSIONE	TIPO	FINITURA	USI
9.1	70.90 soles (21.8\$)	1.10m x 3.05m x 1mm	tetto in polipropilene ondulato	colore ambra-to traslucido	- copertura casa - magazzini - impianti industriali
9.2	55.90 soles (17.20\$)	1.10m x 3.05m x 1mm	tetto in polipropilene ondulato	colore bianco traslucido	- copertura casa - magazzini - impianti industriali
9.3	25.90soles (8\$)	1.10m x 3.05m x 1.1mm	tetto in polipropilene ondulato	colore rosso	- copertura casa - terrazze - scuole
9.4	30.90 soles (9.5\$)	0.83 x 1.83 m x 1mm	tetto in polipropilene ondulato	trasparente	- copertura casa - magazzini - impianti industriali
9.5	27.90 soles (8.6\$)	1.10m x 3m x 1.2mm	tetto in polipropilene ondulato	colore rosso	- copertura casa - magazzini - impianti industriali
9.6	14.90 soles (4.6\$)	1.10m x 3.05m x 0.9mm	tetto in polipropilene ondulato	colore rosso scuro	- copertura casa - magazzini - impianti industriali
9.7	49.90 soles (15.3\$)	1.10m x 3.10m x 1mm	tetto in polipropilene ondulato	colore bianco	- copertura casa - magazzini - impianti industriali

## SERBATOIO ACQUA

### 91.0 Serbatoio Acqua 350L

91.1



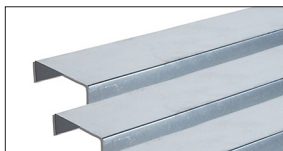
	PREZZO (per unità)	DIMENSIONE	TIPO	FINITURA	USI
91.1	190 soles (58\$)	68.5cm x 98cm	serbatoio acqua	resistenza ai raggi UV	raccolta dell'acqua

## PROFILI METALLICI PER DRYWALL

### 92.0 Guida d'acciaio

I profili metallici sono i componenti strutturali di una costruzione drywall.

92.1



	PREZZO (per unità)	DIMENSIONE	TIPO	FINITURA	USI
92.1	6,20 soles (1,90\$)	90 x 25 mm x 3 m	Guida per Drywall	colore argento	- partizioni - muri - tetto - soffitto - mezzanini - facciate

## PROFILI METALLICI PER DRYWALL

### 93.0 Montante d'acciaio

I profili metallici sono i componenti strutturali di una costruzione drywall.

93.1



	PREZZO (per unità)	DIMENSIONE	TIPO	FINITURA	USI
93.1	8,04 soles (2,46\$)	89 x 38 mm x 3 m	Montante per Drywall	color argento	- partizioni - muri - tetto - soffitto - mezzanini - facciate



La cattura della nebbia è un processo che avviene attraverso la condensazione naturale del vapore acqueo presente nell'atmosfera; quando questo incontra una superficie fredda si trasforma in gocce d'acqua, la rugiada.

Il cattura nebbia è una struttura progettata per fare in modo che quando passa la nebbia, questa viene catturata in una rete. Il cattura-nebbia classico è composto da una struttura di supporto (generalmente in pali di legno o bambù trattato o acciaio inossidabile) per la rete che raccoglie l'acqua.

La nebbia attraversa la rete, composta da fili di prolipropileno simili al nylon, e viene catturata nelle sue piccole celle. Per la forza di gravità, le gocce d'acqua scendono nella grondaia di raccolta posta nella parte inferiore della struttura.

L'acqua viene trasportata fino ad un deposito chiuso per evitare possibili contaminazioni. L'acqua raccolta può essere utilizzata per il consumo quotidiano e per l'irrigazione. Per trasformarla in acqua potabile, dovrà passare per un processo di purificazione, attraverso sabbia e cloro.

Considerando i dati di diverse esperienze nel mondo utilizzando cattura-nebbia, si può raccogliere da un minimo di 2 litri (con nebbia leggera) fino ad un massimo di 17 litri (con nebbia forte) al m<sup>2</sup>.

E' importante considerare dove viene posizionato il cattura-nebbia per permettere il suo corretto funzionamento. Per ottenere prestazioni ottimali è consigliabile posizionarlo a 700-900 metri s.l.m., e in direzione perpendicolare al vento.

